



СОЛЬ

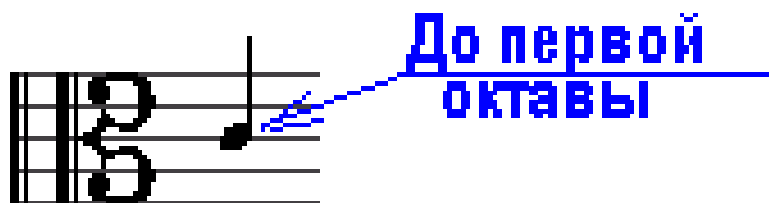
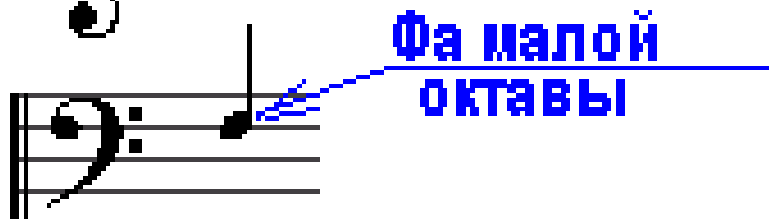
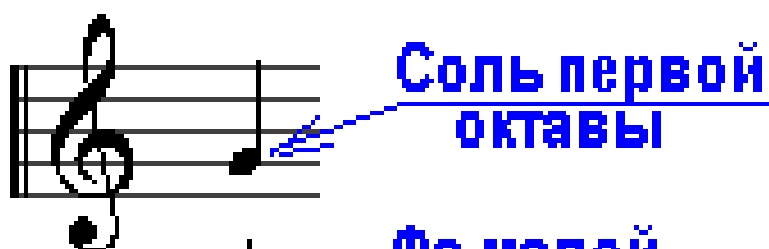


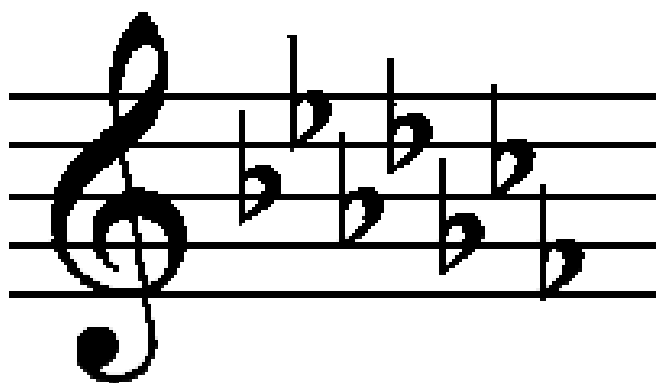
ФА

**СКРИПИЧНЫЙ
КЛЮЧ**

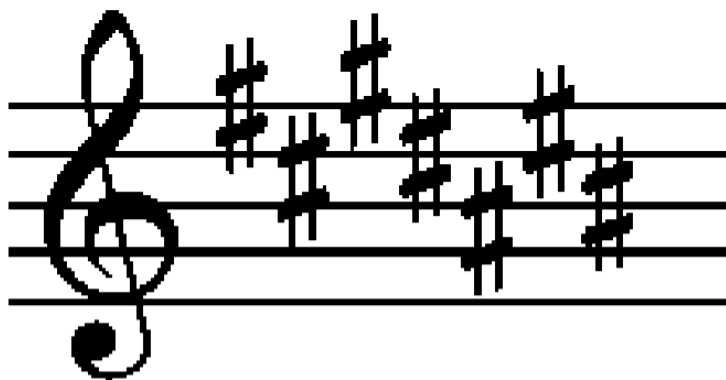
**БАСОВЫЙ
КЛЮЧ**

Графические виды ключей





БЕМОЛИ



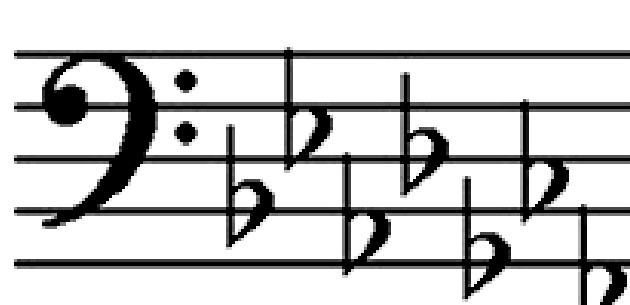
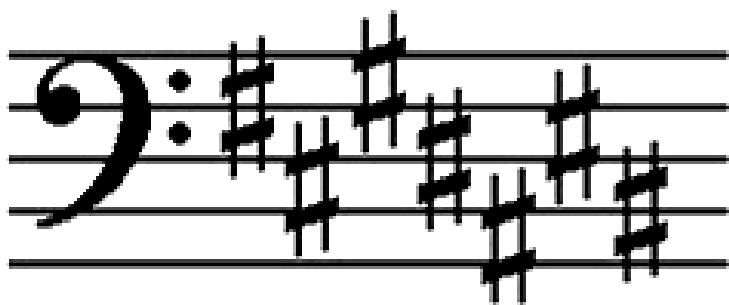
ДИЕЗЫ

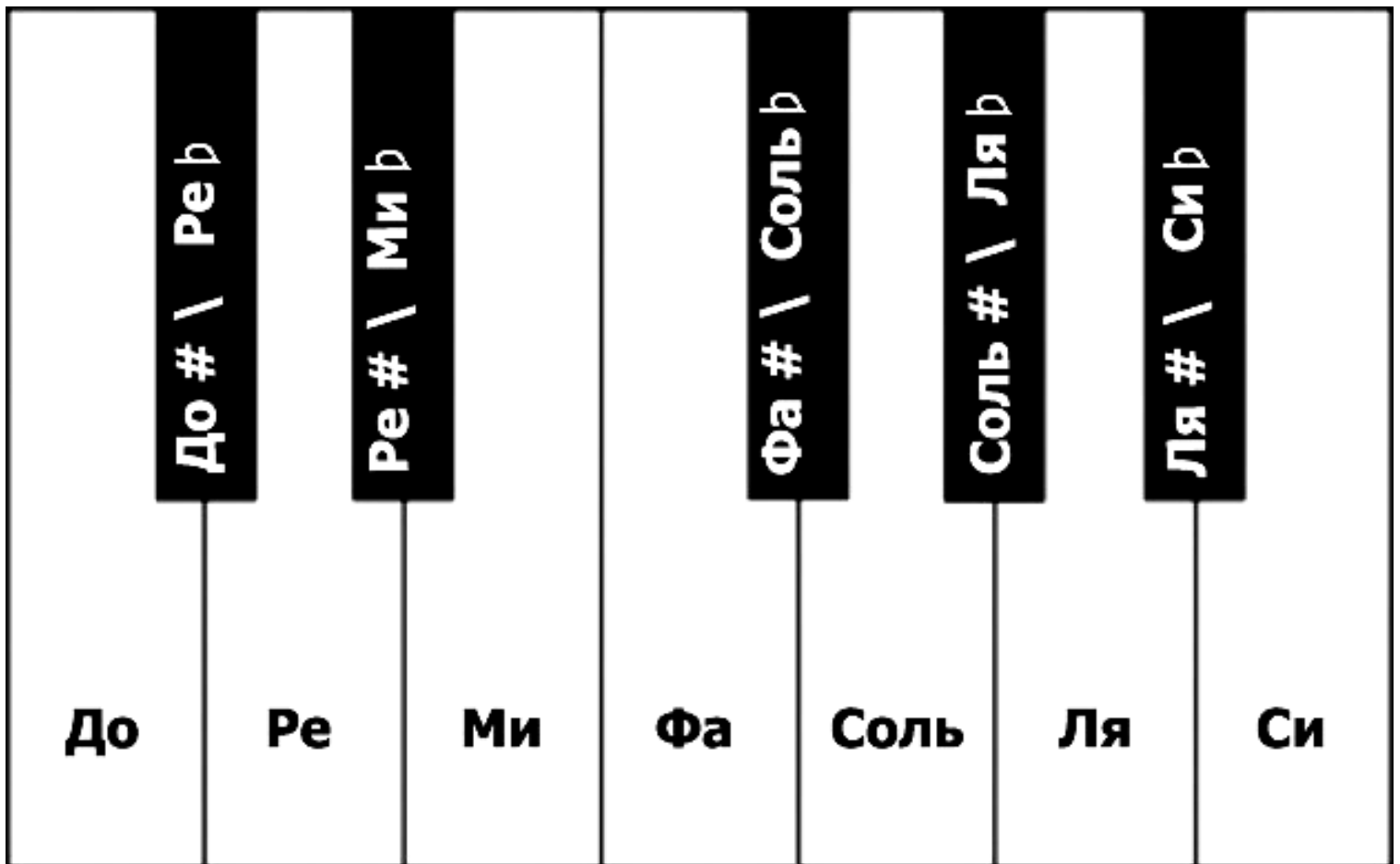
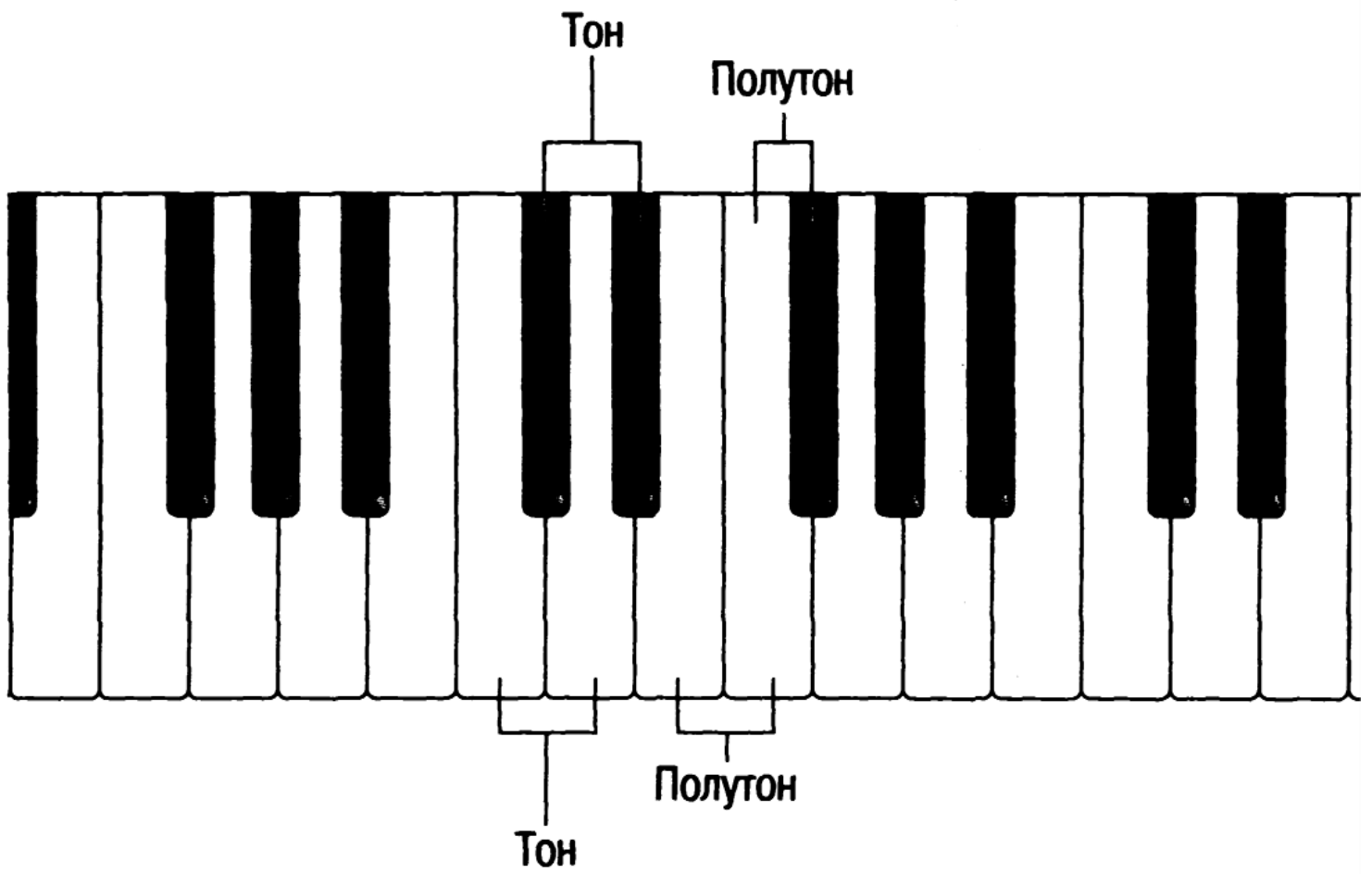
порядок диезов

порядок бемолей

в скрипичном и басовом ключах:

<i>фа</i>	<i>соль</i>	<i>ля</i>	<i>си</i>	<i>ми</i>	<i>ре</i>	<i>до</i>
<i>до</i>	<i>ре</i>	<i>ми</i>	<i>си</i>	<i>ля</i>	<i>соль</i>	<i>фа</i>



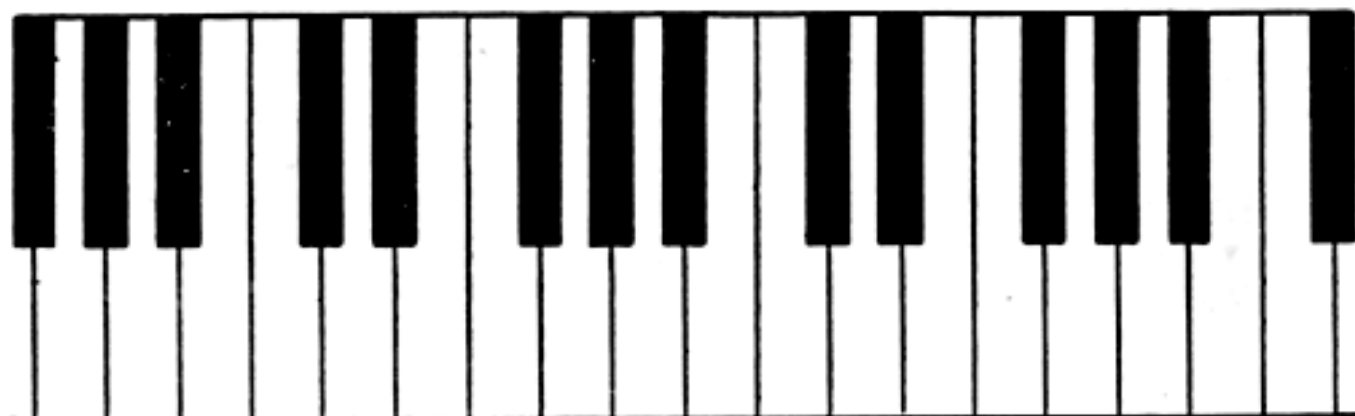


малая октава

первая октава

вторая октава

третья

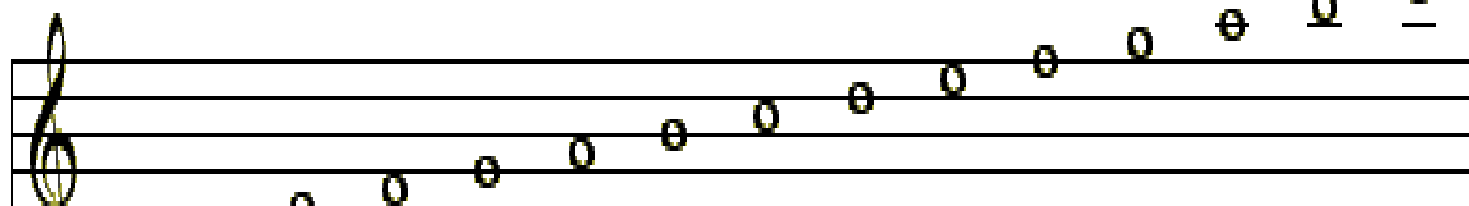


соль ля си до' ре' ми' фа' соль' ля' си' до' ре' ми' фа' соль' ля' си' до'



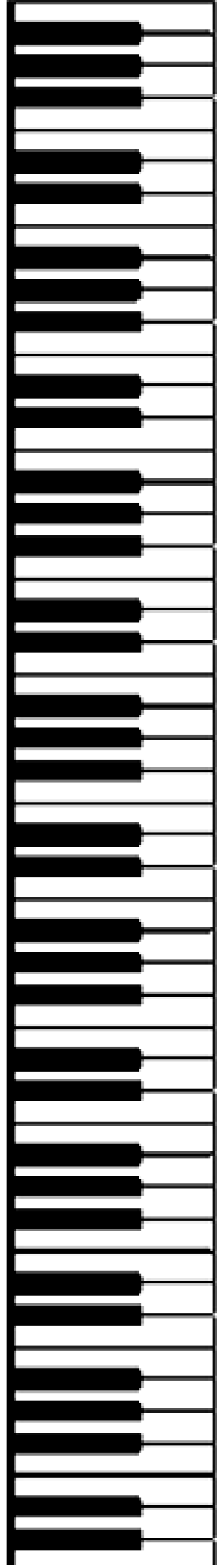
основные ступени музыкального звукоряда

1 2 3 4 5 6 7 1 2 3 4 5 6 7 1
 первая октава вторая октава



до ре ми фа соль ля си до ре ми фа соль ля си до

тон тон полутон тон тон тон полутон



контроктава

большая

малая

первая

вторая

третья

четвертая

Третья октава

Вторая октава

Первая октава

Малая октава

Музыкальная запись на пяти линейках с нотами и буквенными обозначениями:

- Малая октава: Ми, Фа, Соль, Ля, Си
- Первая октава: До, Ре, Ми, Фа, Соль, Ля, Си
- Вторая октава: До, Ре, Ми, Фа, Соль, Ля, Си
- Третья октава: До, Ре, Ми, Фа, Соль, Ля, Си

Справа от нотной записи изображены четыре ряда черных прямоугольников, соответствующих клавишам: ре, ми, фа, соль, ля, си, до, ре, ми.

ре	ми	фа	соль	ля	си	до	ре	ми
----	----	----	------	----	----	----	----	----

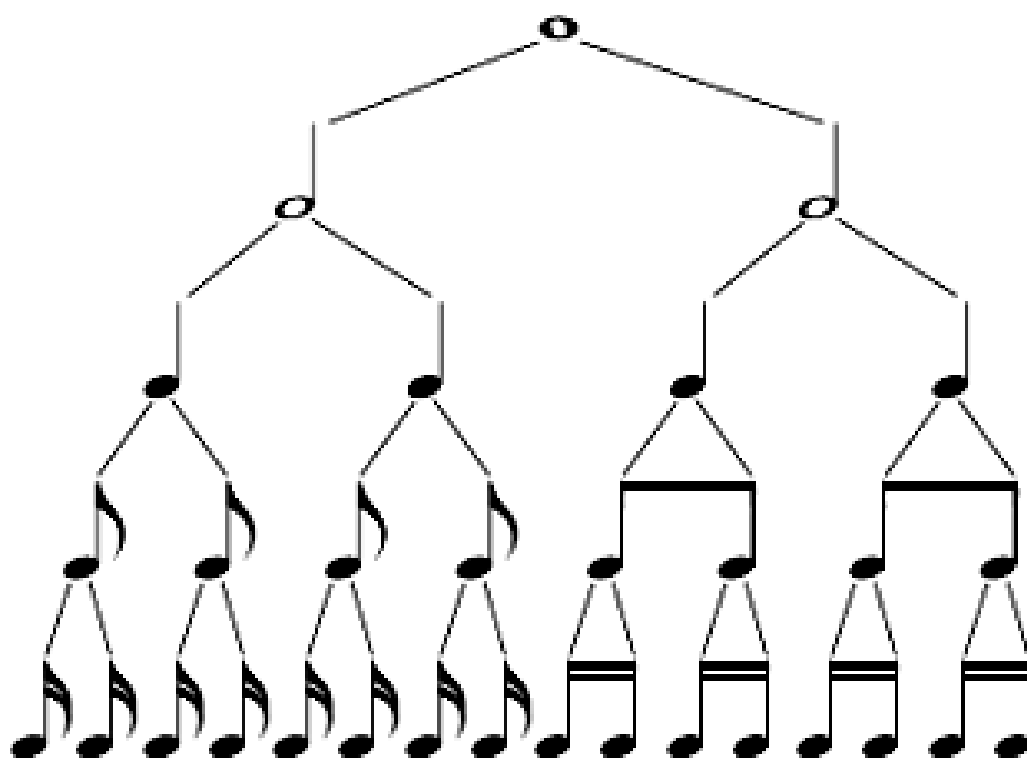
Целая

Половинные

Четвертные

Восьмые

Шестнадцатые



Целая

